



Dřevařský ústav
Timber Institute

VÝZKUMNÝ A VÝVOJOVÝ ÚSTAV DŘEVAŘSKÝ, PRAHA, s.p.



Dřevařský ústav
Timber Institute

Dřevokazný hmyz

Ing. Anna Součková



Dřevařský ústav
Timber Institute

VÝZKUMNÝ A VÝVOJOVÝ ÚSTAV DŘEVAŘSKÝ, PRAHA, s.p.







Dřevařský ústav
Timber Institute

*Od letokruhu po dřevostavbu
Víme, jak je to správně*


Dřevokazný hmyz

Rozdělení

-  kůrovci – na živých stromech
-  piložravky – na živých stromech
-  tesařáci – dřevo rostlé i zpracované
-  červotoči – dřevo zpracované

Dřevokazný hmyz





Životní podmínky

 **Vlhkost dřeva > 10%**
odpovídá $t = (10 - 20)^{\circ}\text{C}$ a
rel. vlhkost vzduchu (50 – 55) %

 **Teplota běžná v přírodě nebo**
v konstrukcích

Dřevokazný hmyz

Vývojový cyklus:

-  **vajíčko – dny, týdny**
-  **larva – měsíce, roky,**
-  **kukla – týdny**
-  **dospělec – dny, týdny**

Dřevokazný hmyz

Dřevo napadají larvy

- chodbičky ve dřevě (bělové dřevo)
- jejich potravou je lignin

Dřevokazný hmyz

Vazní trámy napadené tesaříkem krovovým



Dřevokazný hmyz

Stojky destruované dřevokazným hmyzem



Dřevokazný hmyz



Tesaříci

Tesařík krovový

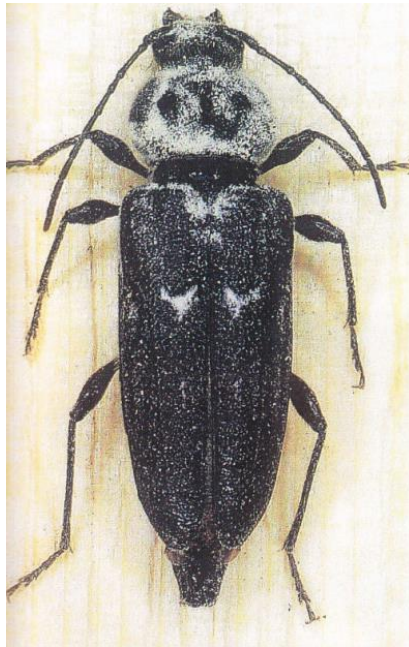
Zabudované konstrukce

Vývojový cyklus 2-10 let

Vajíčka klade do trhlin

Dřevokazný hmyz

Tesařík krovový (*Hylotrupes bajulus*) dospělec



Dřevokazný hmyz

Samičky tesaříka krovového při kladení vajíček



Dřevokazný hmyz

Nakladená vajíčka



Vajíčka před vylíhnutím larev



Dřevokazný hmyz

Vývojová stadia - larvy, kukla a dospělec



Dřevokazný hmyz



Červotoči

Červotoč proužkovaný

Výskyt v přírodě i budovách (napadá zejména mobiliář)

Vývojový cyklus 6 měsíců až 2 roky

Vajíčka klade do výletových otvorů

Červotoč umrlčí

Vyskytuje se často v konstrukcích společně s dřevokaznými houbami

Vývojový cyklus 2-3 roky

Dřevokazný hmyz

Červotoč proužkovaný (*Anobium punctatum*)

dospělec



larva



Dřevokazný hmyz

Dřevo napadené červotočem

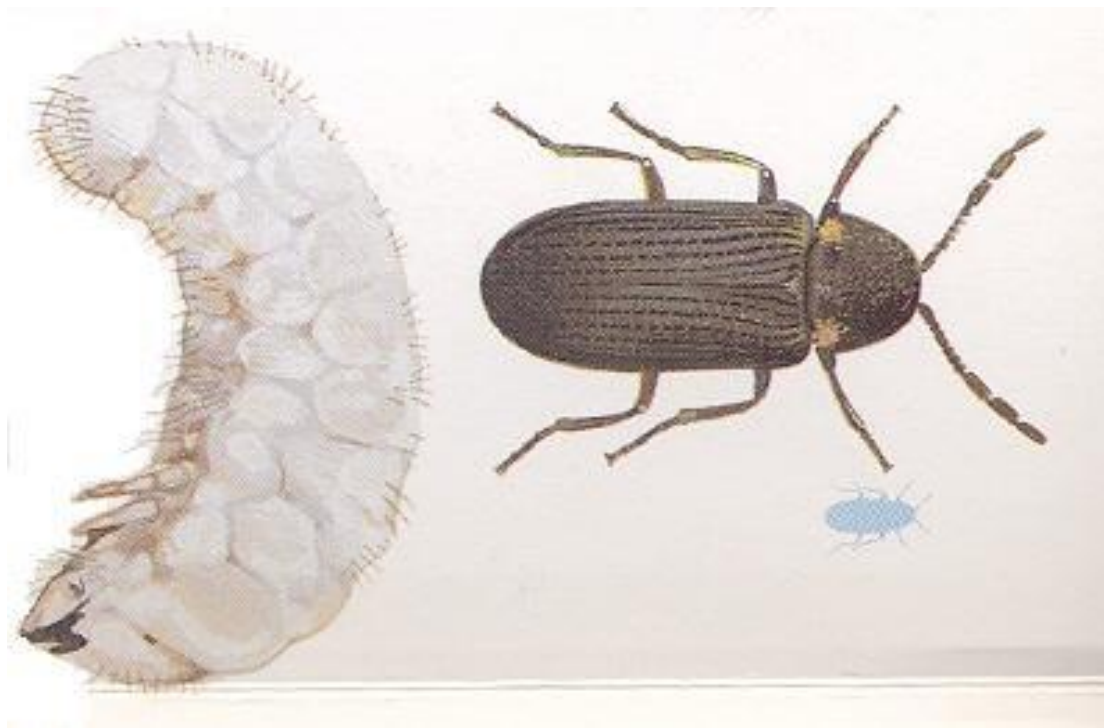


Dřevokazný hmyz

Červotoč umrlčí (*Anobium pertinax*)

larva

dospělec



Dřevokazný hmyz



Hrbohlavci

Hrbohlav parketový

Výskyt ve stavbách v listnatých dřevinách

Vývojový cyklus 6 měsíců až 2 roky

Červotoč proužkováný

Hrbohlav parketový (*Lyctus linearis*)

dospělec



napadené dřevo





Dřevařský ústav
Timber Institute

VÝZKUMNÝ A VÝVOJOVÝ ÚSTAV DŘEVAŘSKÝ, PRAHA, s.p.

Děkuji za pozornost.



Dřevařský ústav
Timber Institute

*Od letokruhu po dřevostavbu
Víme, jak je to správně*